

ÉVOLUTIONS DE L'OFFRE DE MOBILITÉS

Conseil Communautaire du 13 février 2025

ANNONAY RHÔNE AGGLO

CoqueliGO 

1. STRATÉGIE MOBILITÉ

A l'échelle du territoire d'Annonay Rhône Agglo

- Optimiser le réseau de **transport urbain** CoqueliGO
- Développer une offre de **Transport à la Demande (TAD)**
- Rationaliser l'offre de **Transport scolaire**
- Encourager la pratique du **vélo et des mobilités actives** (prime d'aide à l'achat d'un VAE)
- Mener une réflexion sur la pratique du **covoiturage**
- Faire aboutir des **documents stratégiques** :
 - Plan de Mobilité Simplifié (PDMS)
 - Schéma Directeur des Modes Actifs (SDMA)
- Animer un **espace de dialogue** constructif autour des mobilités sur le territoire d'Annonay Rhône Agglo : **Comité des Partenaires**

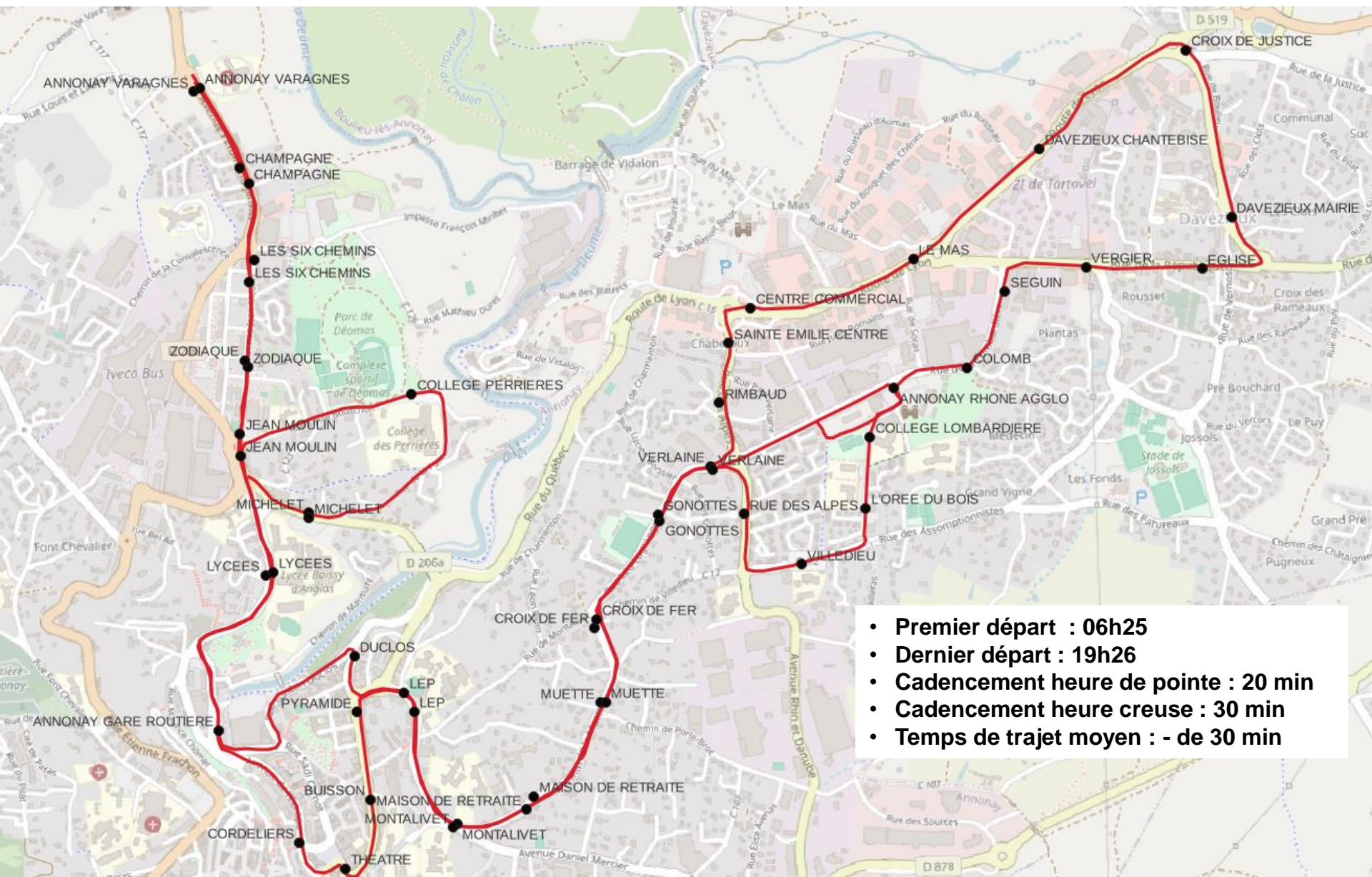
2. ÉVOLUTIONS TRANSPORT URBAIN

Coqueligo 

Grands principes

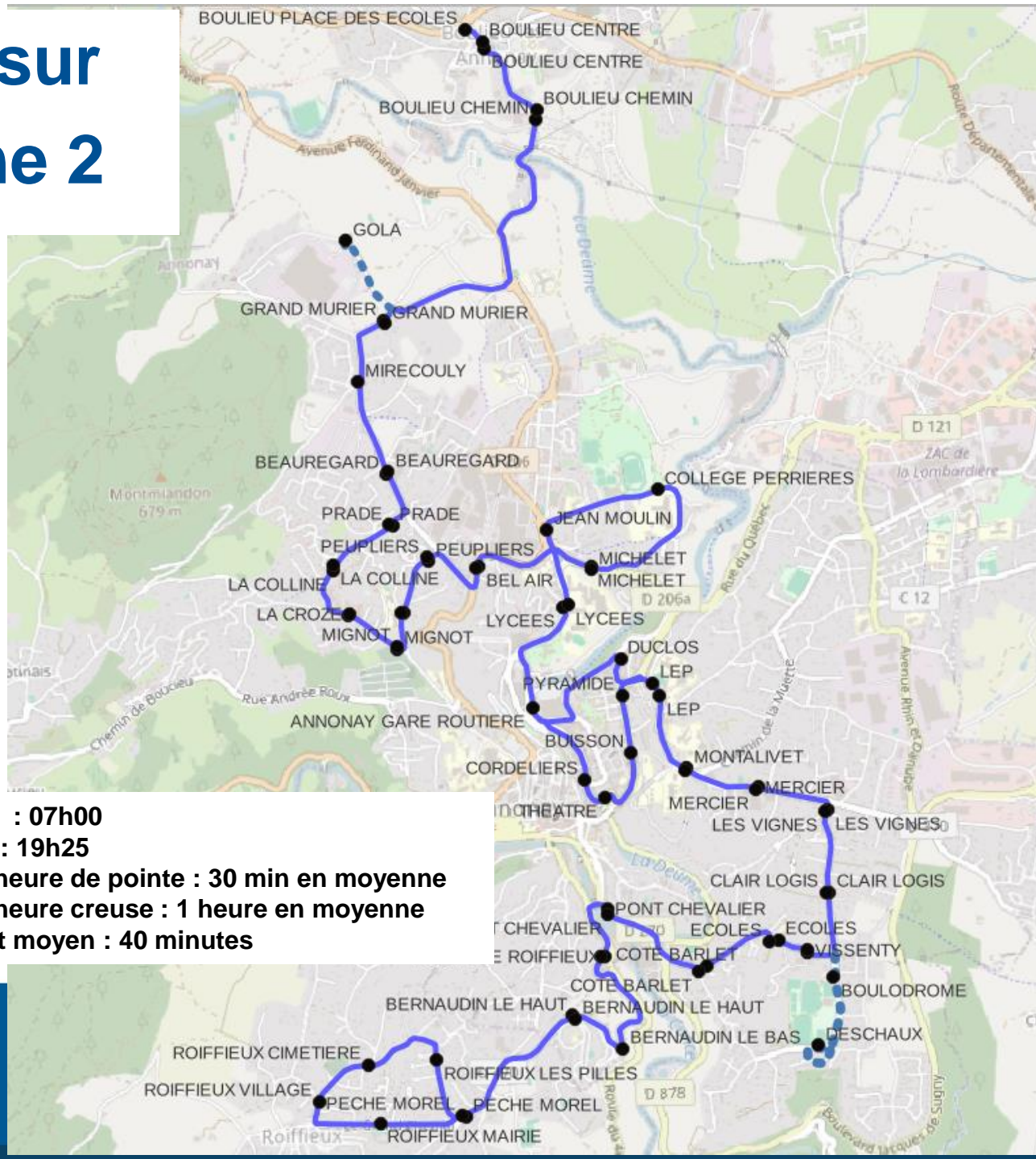
- Réseau **réorganisé** et **optimisé** par rapport à l'ancien tracé
- **Un cœur d'agglomération mieux desservi :**
 - Desserte de Vissenty (quartier et complexe sportif)
 - Desserte du quartier de Cance et de la nouvelle Maison de la Musique et des pratiques amateurs
 - Desserte du quartier des Perrettes et du Montmiandon
- Des **horaires légèrement étendus** en soirée pour répondre aux demandes des entreprises (Davézieux)
- **Une clarification du statut des lignes entre les lignes urbaines et les lignes scolaires** (ex-BABUS) > Loi LOM qui précise les modalités de transports des enfants (assis et attachés) hors centre urbain
- **Simplification des calendriers pour usagers (passage de 4 à 2) :**
 - Période scolaire du lundi au vendredi
 - Période de vacances scolaires et samedi toute l'année

Zoom sur la Ligne 1



- Premier départ : 06h25
- Dernier départ : 19h26
- Cadencement heure de pointe : 20 min
- Cadencement heure creuse : 30 min
- Temps de trajet moyen : - de 30 min

Zoom sur la Ligne 2



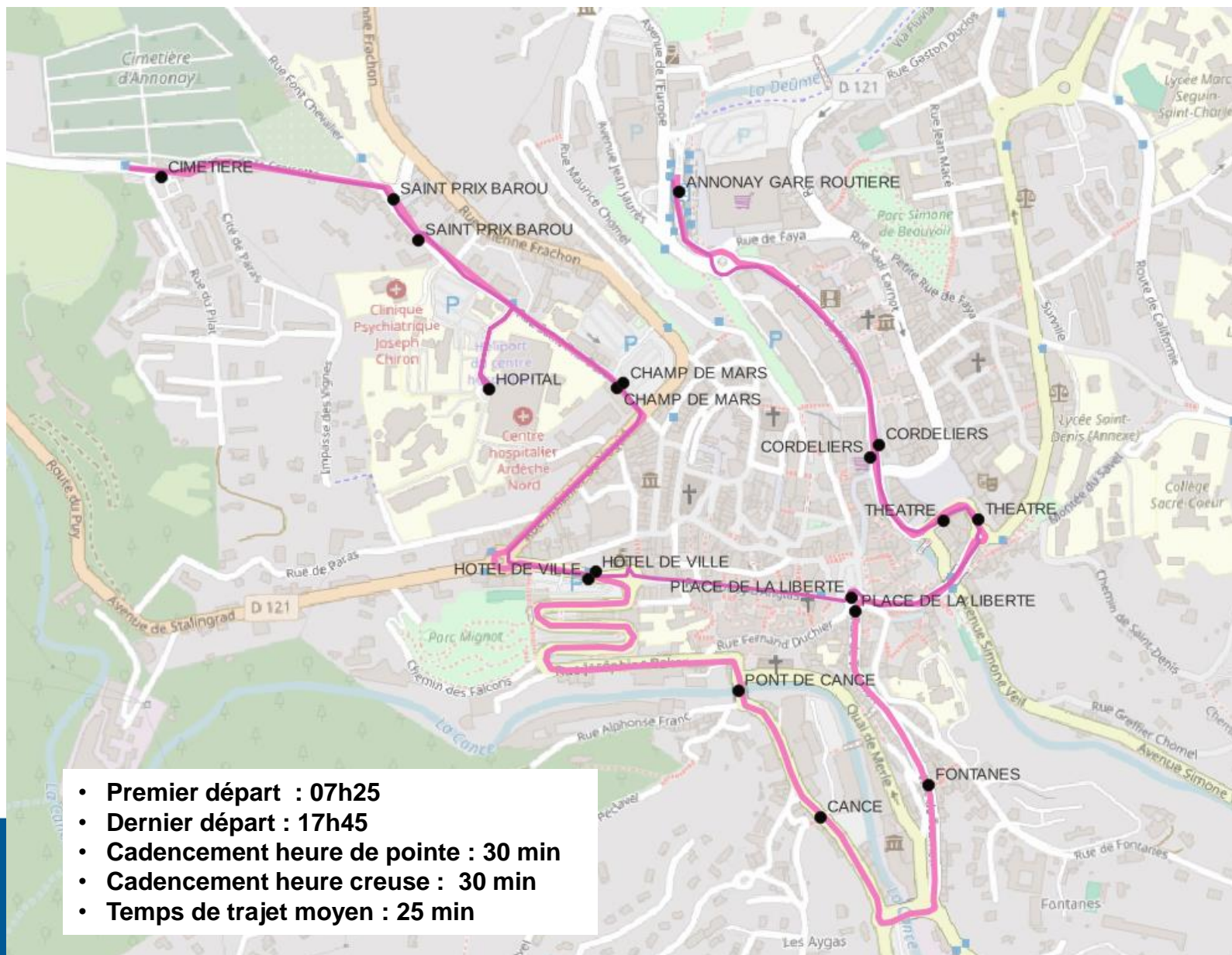
- Premier départ : 07h00
- Dernier départ : 19h25
- Cadencement heure de pointe : 30 min en moyenne
- Cadencement heure creuse : 1 heure en moyenne
- Temps de trajet moyen : 40 minutes

Zoom sur la ligne 3 (ex-8)

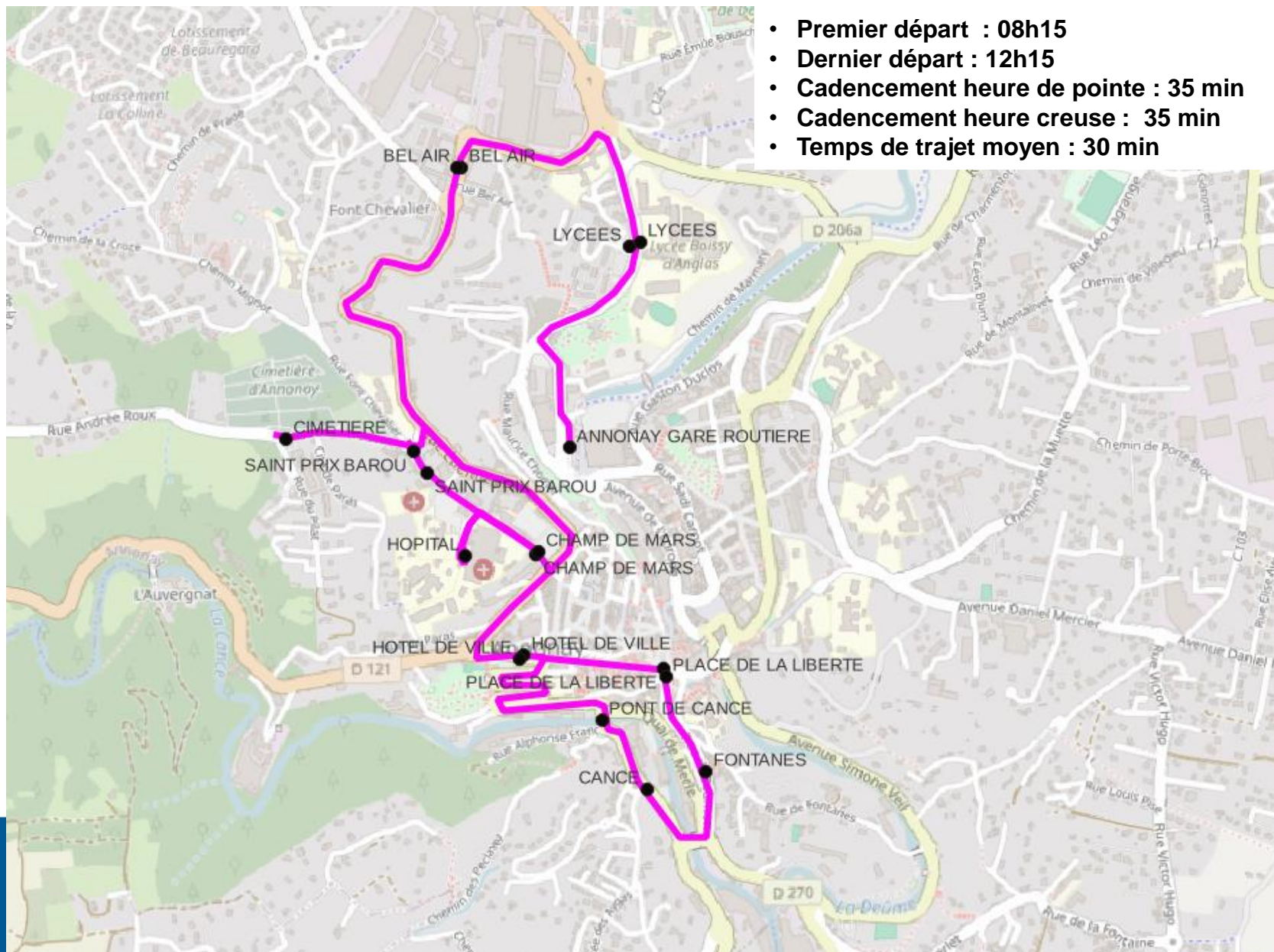
- Premier départ : 07h15
- Dernier départ : 18h10
- Cadencement heure de pointe : 01h00
- Cadencement heure creuse : 01h15
- Temps de trajet moyen : 26 min



Zoom sur la NCV du lundi au vendredi

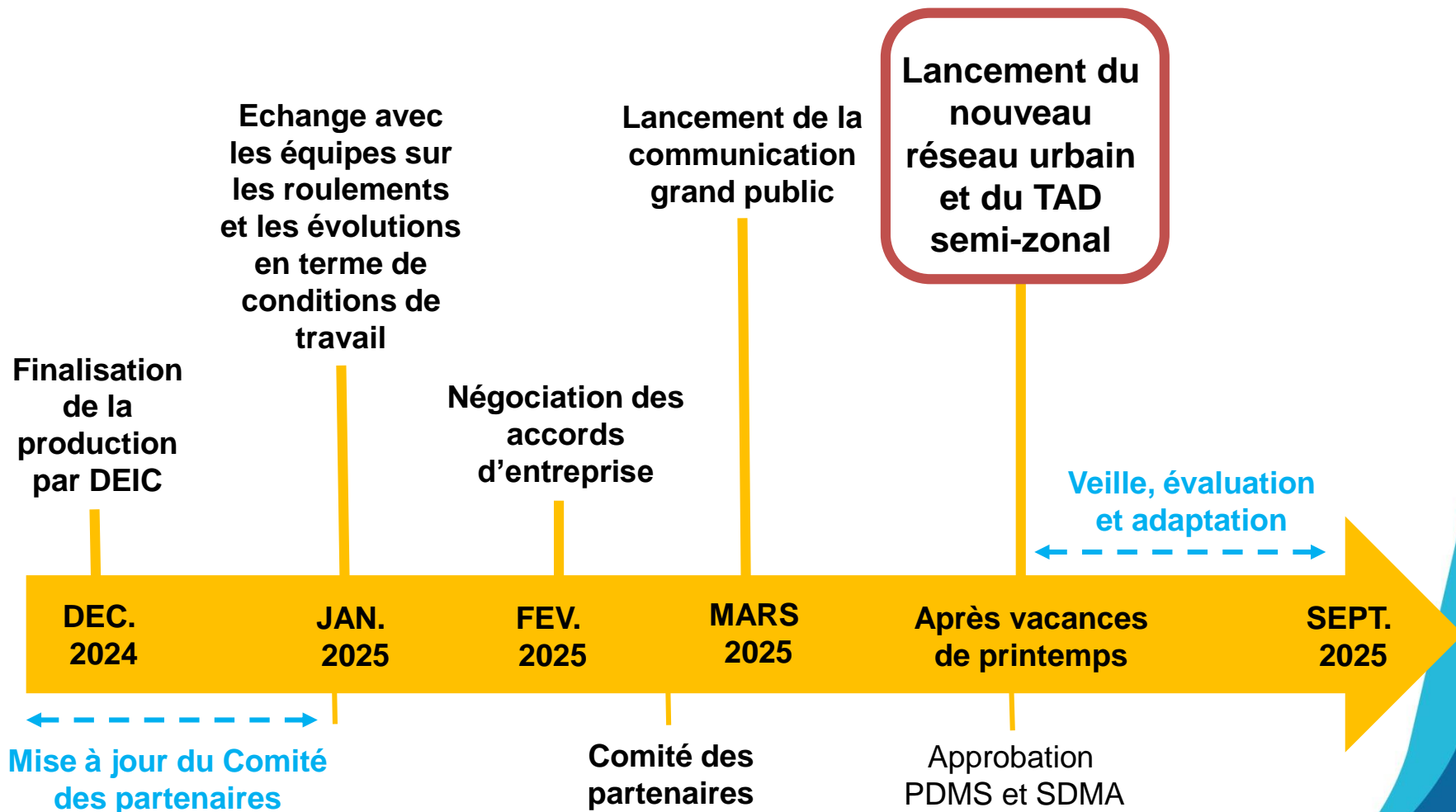


Zoom sur la NCV le samedi



- Premier départ : 08h15
- Dernier départ : 12h15
- Cadencement heure de pointe : 35 min
- Cadencement heure creuse : 35 min
- Temps de trajet moyen : 30 min

Calendrier de mise en œuvre



3. TRANSPORT A LA DEMANDE (TAD)

Principes du TAD semi-zonal

Objectifs :

- Desservir l'ensemble de l'agglomération (répartition en 4 zones)
- Garantir une heure d'arrivée en Gare routière ou de départ de la Gare routière (pôle d'échange multimodal) et faciliter l'accès aux services publics

Modalités de réservation :

- Réservation par téléphone auprès de l'Agence Mobilité la veille du déplacement avant **15h**.
- L'horaire de prise en charge de l'utilisateur est confirmé par la Régie la veille du déplacement avant 18h au plus tard.

Modalités de correspondance :

- Principe de correspondance avec le réseau urbain CoqueliGO autorisé dans la limite d'une heure (Exemple : TAD + navette centre ville pour l'hôpital).

Tarif : 2€ par trajet

Zoom ZONE 1 du TAD

TRAJET EN DIRECTION DE LA GARE ROUTIÈRE

Horaires du lundi au vendredi

Arrivée à 8h50 / 10h20 / 12h50

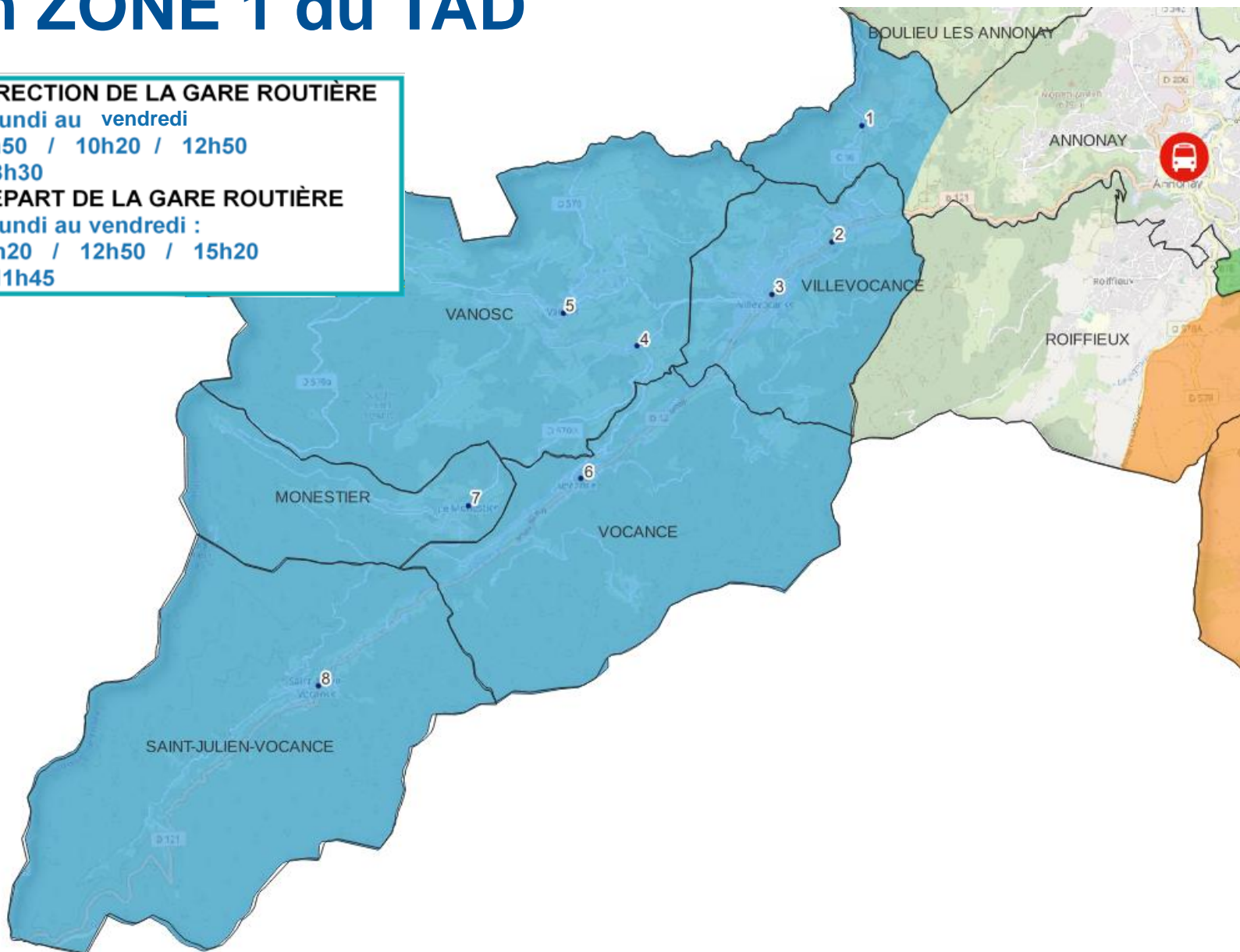
Le samedi : 8h30

TRAJET AU DÉPART DE LA GARE ROUTIÈRE

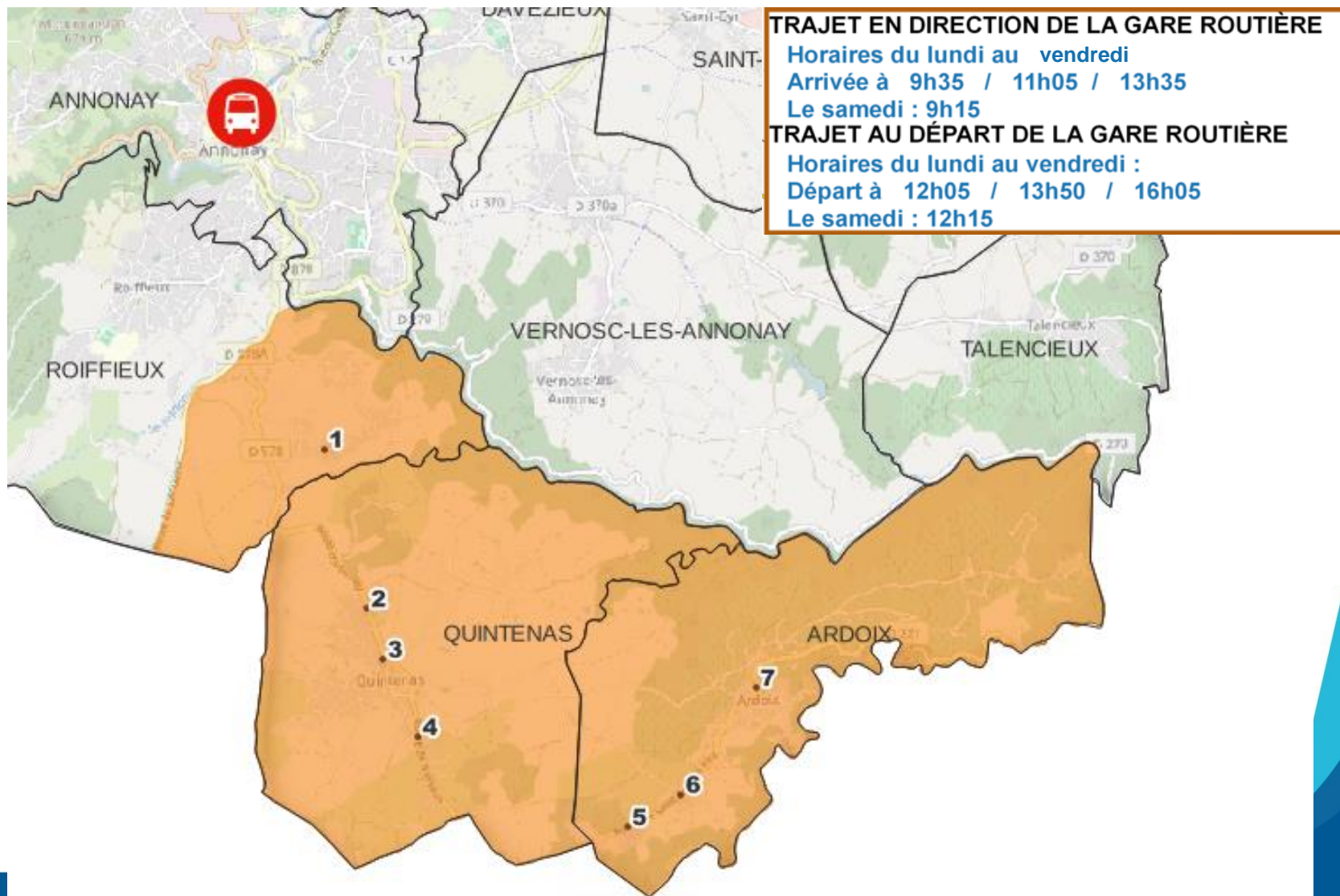
Horaires du lundi au vendredi :

Départ à 11h20 / 12h50 / 15h20

Le samedi : 11h45



Zoom ZONE 2 du TAD



Zoom ZONE 3 du TAD

TRAJET EN DIRECTION DE LA GARE ROUTIÈRE

Horaires du lundi au vendredi

Arrivée à 9h35 / 11h05 / 13h35

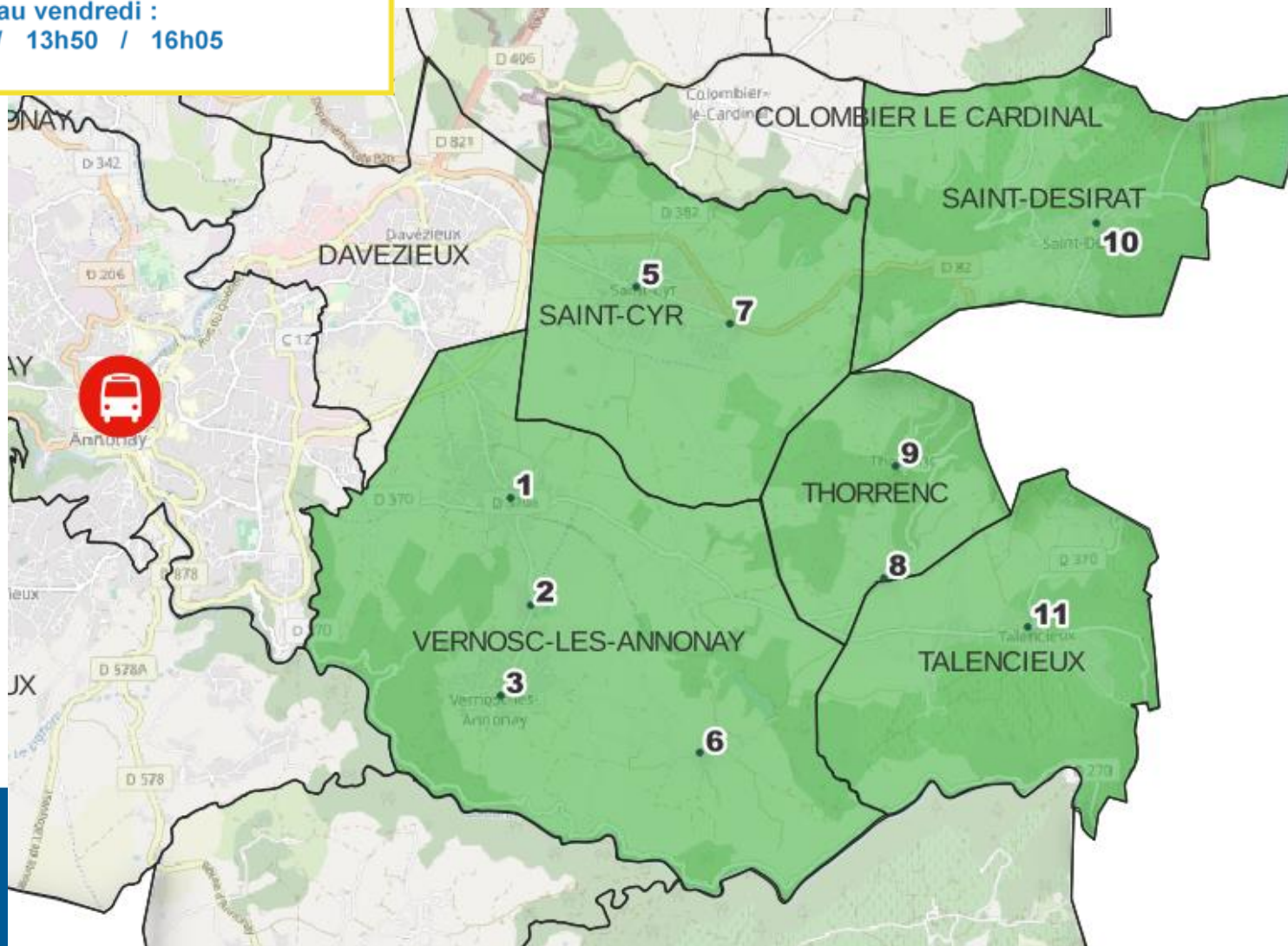
Le samedi : 9h15

TRAJET AU DÉPART DE LA GARE ROUTIÈRE

Horaires du lundi au vendredi :

Départ à 12h05 / 13h50 / 16h05

Le samedi : 12h15



Zoom ZONE 4 du TAD

TRAJET EN DIRECTION DE LA GARE ROUTIÈRE

Horaires du lundi au vendredi

Arrivée à 8h50 / 10h20 / 12h50

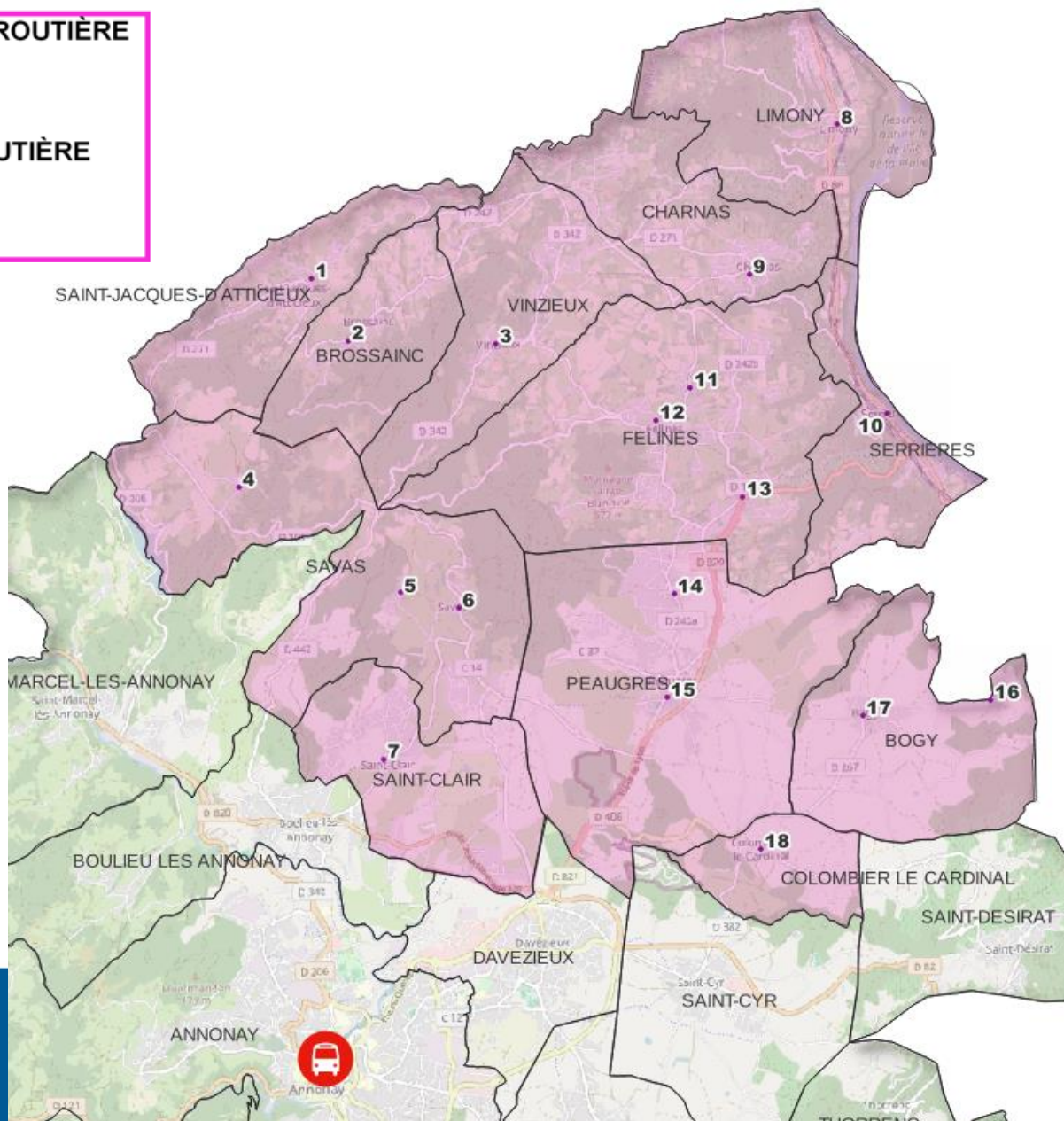
Le samedi : 8h30

TRAJET AU DÉPART DE LA GARE ROUTIÈRE

Horaires du lundi au vendredi :

Départ à 11h20 / 13h05 / 15h20

Le samedi : 11h45



4. CARTE GÉNÉRALE TRANSPORTS EN COMMUN

5. EVOLUTIONS TRANSPORTS SCOLAIRES

Une nécessaire optimisation des transports scolaires

- Un coût annuel de près de 2M€ (sous-traitance majoritaire)
- Une desserte à harmoniser au regard de l'évolution de la population sur le territoire
- Des arrêts existants à évaluer (dangerosité, pertinence en fonction de la fréquentation, etc.)

DIAGNOSTIC

ANALYSE

**PLAN
D' ACTIONS**

6. MISE A JOUR DES REGLEMENTS

Mise à jour des règlements

Transport urbains :

- Intégration du nouveau système de Transport à la Demande (TAD)
- Précisions sur l'utilisation des titres
- Précisions sur la procédure et les sanctions en cas d'incivilité, dégradation, etc. concernant les usagers mineurs
- Corrections mineures (adresse mail en cas de réclamation, etc.)

Transports scolaires :

- Précisions sur l'utilisation des titres
- Précisions sur la procédure et les sanctions en cas d'incivilité, dégradation, etc. concernant les usagers mineurs
- Précisions sur les demandes de création de nouveaux arrêts
- Corrections mineures (adresse mail en cas de réclamation, etc.)

7. STRATEGIE A L'ECHELLE DU BASSIN DE VIE

A l'échelle du bassin de vie en partenariat avec les différents acteurs de la mobilité

- Mettre en œuvre des **solutions pour désengorger le pont existant de Serrières-Sablons**
- Revoir le **cadencement de la ligne régionale interurbaine X75** Annonay <> Péage de Roussillon <> Lyon
- Faire revenir le **train en rive droite du Rhône**, avec une desserte du Nord Ardèche
- Améliorer la **jonction avec Grenoble** (académie de référence)
- Participer aux échanges dans le cadre du **Bassin de mobilité** (instance animée par la Région) pour favoriser les mobilités