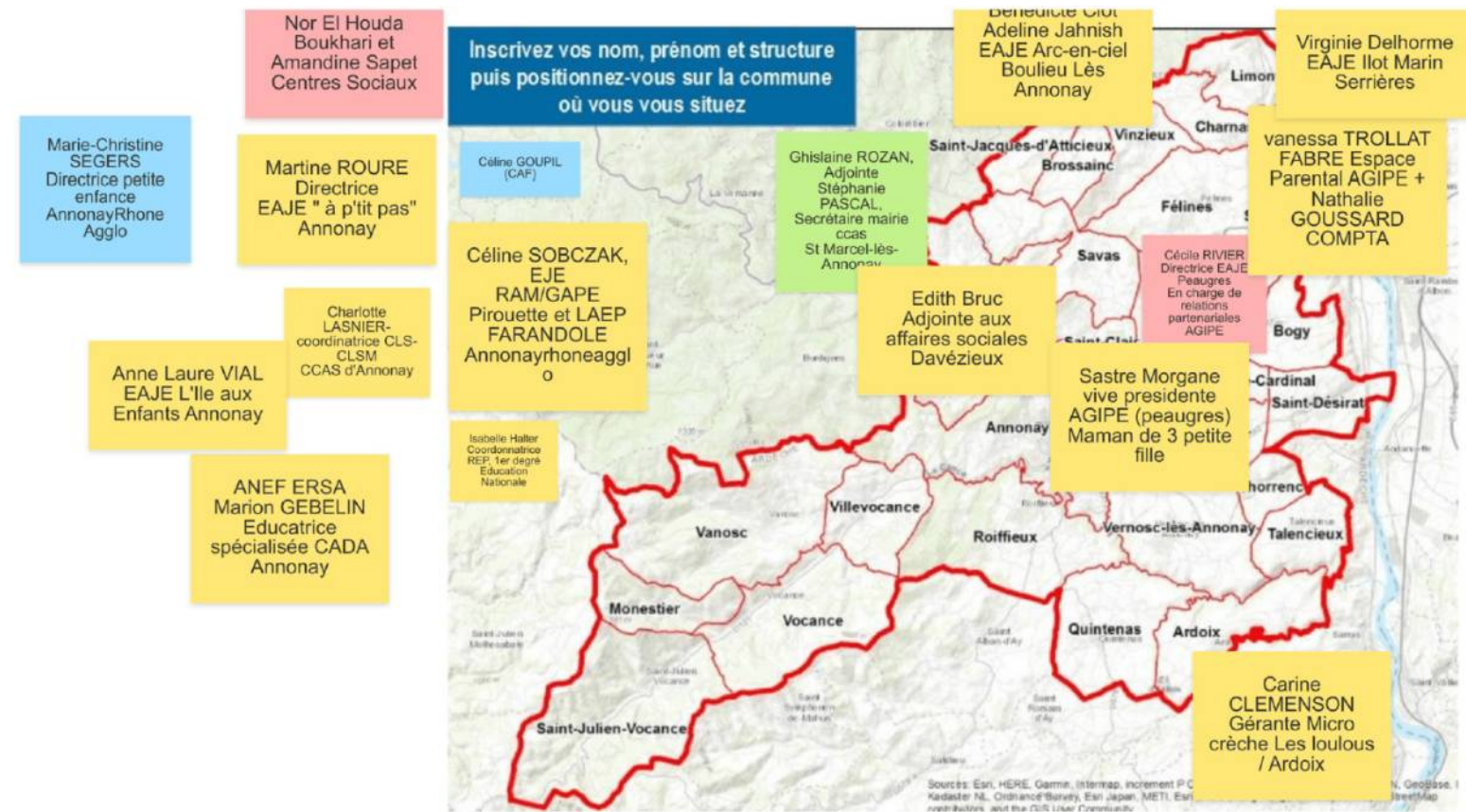


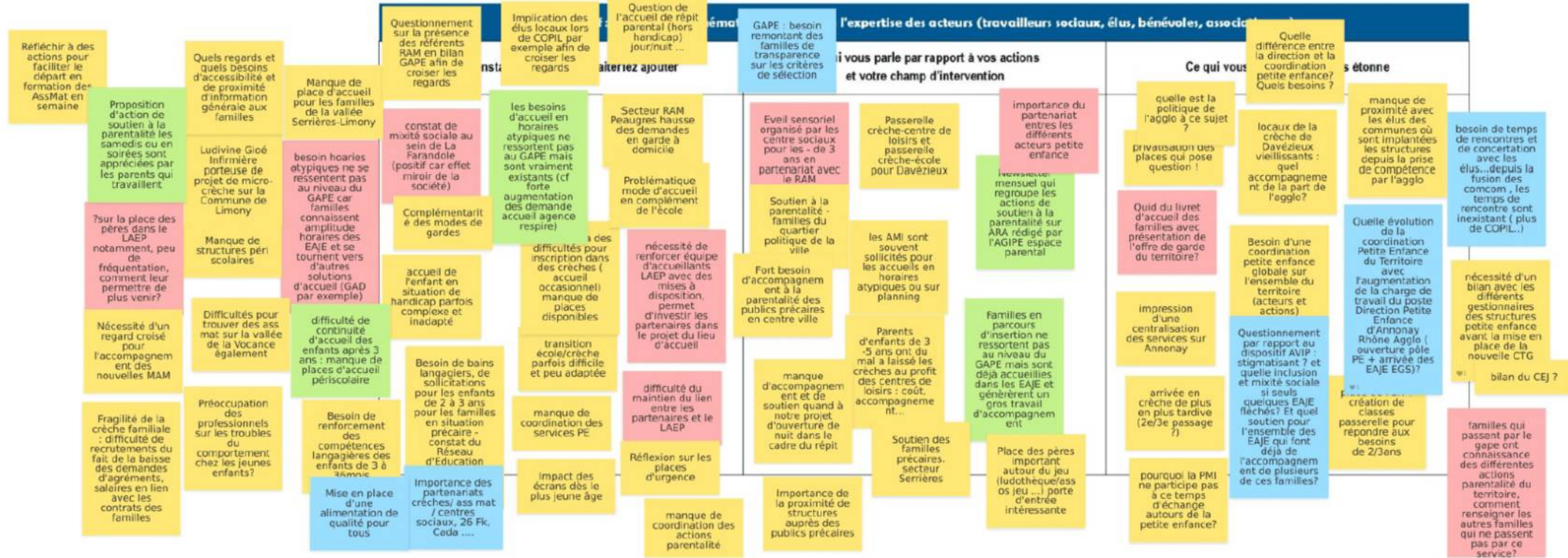
**Participants :** voir dernière page

THÈMES ABORDES	POSITIONS EXPRIMÉES	PROPOSITIONS
<p><b>DIAPORAMA ET PRÉSENTATION</b></p>	<p>Présentation des participants :</p>  <p><b>Inscrivez vos nom, prénom et structure puis positionnez-vous sur la commune où vous vous situez</b></p> <ul style="list-style-type: none"> <li>Nor El Houda Boukhari et Amandine Sapet Centres Sociaux</li> <li>Marie-Christine SEGERS Directrice petite enfance AnnonayRhône Agglo</li> <li>Martine ROURE Directrice EAJE "à p'tit pas" Annonay</li> <li>Céline SOBCZAK, EJE RAM/GAPE Pirouette et LAEP FARANDOLE Annonayrhôneagglo</li> <li>Charlotte LASNIER-coordinatrice CLS-CLSM CCAS d'Annonay</li> <li>Anne Laure VIAL EAJE L'Ile aux Enfants Annonay</li> <li>ANEF ERSA Marion GEBELIN Educatrice spécialisée CADA Annonay</li> <li>Céline GOUPIL (CAF)</li> <li>Ghislaine ROZAN, Adjointe Stéphanie PASCAL, Secrétaire mairie ccas St Marcel-lès-Annonay</li> <li>Edith Bruc Adjointe aux affaires sociales Davézieux</li> <li>Sastre Morgane vive présidente AGIPE (peaugres) Maman de 3 petite fille</li> <li>Carine CLEMENSON Gérante Micro crèche Les loulous / Ardoix</li> <li>Benedicte CLOT Adeline Jahnish EAJE Arc-en-ciel Boulieu Lès Annonay</li> <li>Virginie Delhorme EAJE Ilot Marin Serrières</li> <li>vanessa TROLLAT FABRE Espace Parental AGIPE + Nathalie GOUSSARD COMPTA</li> <li>Cécilia RIVIER Directrice EAJE Peaugres En charge de relations partenariales AGIPE</li> </ul>	

**RAPPEL  
OBJECTIFS  
GROUPES  
THEMATIQUES**

=> Objectifs des groupes thématiques : dans le cadre de la phase d'état des lieux, identification des besoins : proposer un portrait social en juillet / phase opérationnelle à l'automne. 6 groupes thématiques & 5 thématiques transversales.

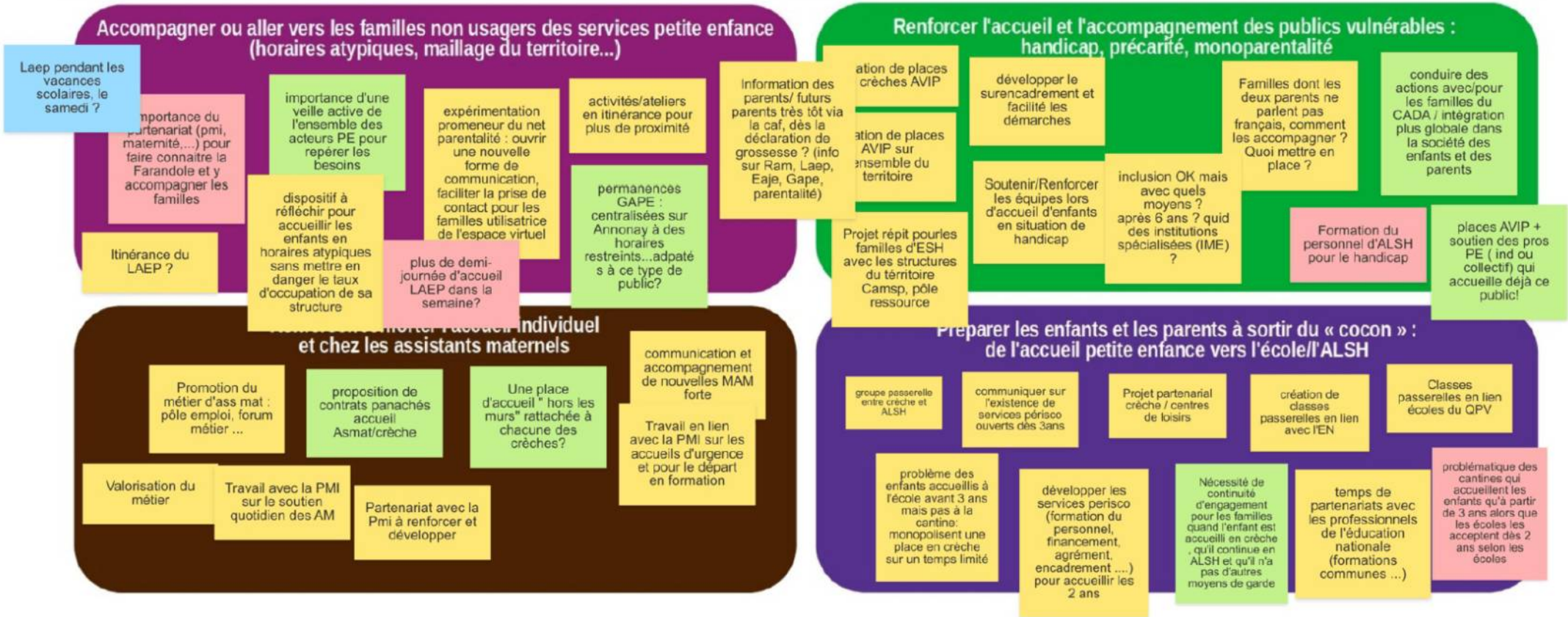
**1er TEMPS DE TRAVAIL - Objectif : compléter le portrait social de territoire à partir de l'expertise des acteurs**



**2<sup>e</sup> TEMPS DE TRAVAIL - Objectif : Échanger avec les partenaires sur des enjeux autour de la thématiques, identifiés par les partenaires**

**Objectif : Échanger avec les partenaires sur des enjeux pré-identifiés**

Est-ce un constat partagé/vécu au quotidien ? Des actions sont-elles mises en place ? Quelles sont nos marges de manœuvre ?



**Échanges**

- Remarque : les MAM ne sont pas symbolisées sur la cartographie, de même que la garde à domicile alors que cela participe de la diversité de l'offre d'accueil sur le territoire et permet de répondre aux besoins des familles.
- Echanges sur la place des pères dans les services petite enfance, dans la vie du foyer... :
  - Centres sociaux : importance du projet « Pass'père » qui permet au père de prendre une place différente dans la famille, de mieux participer à la vie du foyer (faire la cuisine avec les enfants en séjour puis à la maison, prendre du temps avec ses enfants...)

- Espace parental : une bonne présence de papa sur les temps espace parental hors temps COVID
- LAEP : Métiers de la petite enfance souvent très féminisés : un accueillant à La Farandole !!!
- Association Petit à petit : projet important pour la place du père mais toujours évident pour que la dynamique se lance
- Bcp de papa qui prennent plus de place auprès de leurs enfants, belle évolution. Besoin d'aide, comment les aider à prendre cette place ?
- le positionnement des pères est parfois perturbé par la définition même de leur place de père / d'homme dans la société
- Parents en difficulté avec les ass mat (ex. rupture de contrat du jour au lendemain) ==> formation des ass mat pour les sensibiliser sur le sens de leur métier. Rencontre d'acteurs avec les ass mat
- Les RAM ne font pas de suivi à domicile. Notre mission reste dans la proposition d'outils professionnels, d'échanges si les publics sollicitent le service on reste donc dans le volontariat ; il y a toutefois un réel besoin d'accompagnement individuel à domicile (rôle de la PMI) et d'une valorisation du métier.
- Mme Sastre : VP AGIPE, maman, manque de communication sur les actions parentalité (elle a trouvé les infos car fait partie du bureau) : comment repenser la communication ?
- ACEPP : présentation du travail sur l'égalité filles / garçons, le genre
- Arc en ciel : quelle est la place de l'agglo dans le développement des micro-crèches privées ? Quelle gouvernance dans la politique PE ?
- AGIPE : Importance des COPIL avec les élus, du lien entre les responsables de structures, les élus et les gestionnaires
- CAF : CTG = travail sur l'ensemble du territoire, remontée des données en associant les acteurs et élus qui se positionneront avec la CAF sur les enjeux
- AFR : perte de proximité avec les élus, offre équilibrée ass/ privée : valoriser ce qui existe sur le territoire . Vigilance sur les structures vieillissantes, travaux (bâtiments)
- RAM Agglo : ass mat manquent de reconnaissance (période Covid par ex) ==> diminution de leur nombre ; ce sont des professionnels qui sont seul au quotidien et qui ont un fort besoin d'accompagnement.
- Mairie Davézieux (élue et ass mat) : les parents manque d'information sur les missions du Ram
- ACEPP : le constat d'une chute du nb d'ass mat est général sur le département. Il y a une nécessaire revalorisation du métier à envisager ; ce sera une orientation du futur schéma départemental des services aux familles
- Peu de classes passerelle en France.
- Présentation de Charlotte LASNIER, coordinatrice du Contrat Local de Santé dont l'objectif est notamment de faire émerger des projets à l'échelle locale
- ACEPP : journée « Petite Enfance » 1er juillet sur le thème « accueil et insertion » sur inscription

## Questionnaire fin de temps de travail

Question 1

Avez-vous abordé tous les sujets important ?

évaluation avec commentaires



**4,1**  
Moyenne du groupe

commentaires



Echanges centrés me semble-t-il sur les assistantes maternelles

**Anne Laure**



Malheureusement je pense que nous n'avons pas pu tout aborder



il ya beaucoup d'éléments écrits qui n'ont pas été discutés, ce sera important d'échanger à nouveau sur le contenu des post it



**4,3**  
Moyenne du groupe

commentaires



Intéressant pour les informations transmises en début de réunion mais pas très satisfaite de l'échange qui en a suivi. J'ai du mal à faire le lien entre l'analyse des besoins sociaux pour la petite enfance qui était le thème du groupe de travail et ce qui a été dit. Dommage.



J'espère qu'on aura de nouveau temps d'échange pour co construire cette CTG



Temps de travail riche et intéressant



Merci beaucoup



**3,5**  
Moyenne du groupe

commentaires



Question difficile à répondre avec une évaluation... Je me trouve dans un contexte différent de celui évoqué cet après midi. J'ai encore du mal à comprendre pourquoi les micro crèches privées sont 'concurrentes' de l'offre d'accueil petite enfance. Nous nous sentons toujours, après plusieurs ; à un besoin sur le territoire.



on sent qu'on serait intarissable !



oui, sur le travail des coordination des services, sur les besoins atypiques, sur les propositions innovantes. sur l'accompagnement des publics précaires . oui ne sont pas "réservés" aux seuls secteurs enfants en situation de handicap d'inclusion partout au plus proche du domicile et avec la précarité nous devrions en faire de même , même si certains "secteurs" sont bien sûr bcp plus sensible que d'autres



J'aurai souhaiter approfondir tout ce qui est lié à l'accueil des familles en réinsertion/précarité/ne parlant pas français. Comment soutenir l'équipe dans l'accueil de ces familles



Sur l'efficacité des classes passerelles - et pas uniquement les liens avec le péri-scolaire - pour la réussite scolaire des élèves issus des familles défavorisées qui n'osent pas et/ ou qui n'ont pas les codes scolaires



Micro-crèches sur le territoire

**Personnes présentes :**

<b>NOM-Prénom</b>	<b>FONCTION</b>
BOUKHARI Houda	Association Centres Sociaux et Familiaux Annonay (Directrice)
BRUC Edith	DAVEZIEUX (Adjointe)
BUISSON Aurélie	Fédération Familles Rurales 07 (Responsable Multi Accueil La Compagnie des Loustics)
CHALVET Isabelle	CIAS (animatrice responsable RAM)
CLEMENSON CARINE	Micro crèche Les Loulous ARDOIX
CLOT Bénédicte	Association AFR Arc-en-Ciel (Directrice)
COSTET Isabelle	Fédération Familles Rurales 07 (coordonnatrice activités hors ALSH)
DELHORME Virginie	Association AGIPE (Directrice Ilot Marine)
FOGERON-LAFOND Elodie	Association AGIPE (Responsable Animatrice RAM)
GIOE Ludivine	Micro-crèche en projet – LIMONY (Infirmière et porteuse du projet)
GOUPIL Céline	CAF de l'Ardèche (Chargée de conseil et développement)
GOUTAGNEUX Maxime	CIAS (Coordonnateur parentalité)
HALTER Isabelle	Education Nationale (coordinatrice REP 1 <sup>er</sup> degré)
JAHNISH Adeline	Association AFR Arc-en-Ciel (Animatrice)
LAFOSSÉ Armelle	Association ACEPP (coordinatrice)
LASNIER Charlotte	Ville d'ANNONAY (Coordinatrice Contrat local de santé/CLSM)
LERMET Angélique	Agence RESPIRE
PASCALE Stéphanie	ST-MARCEL-LES-ANNONAY (Secrétaire générale)
RIVIER Cécile	Association AGIPE (Directrice Ilot Câlin)
ROZAN Geneviève	ST-MARCEL-LES-ANNONAY (Adjointe)
SAPET Amandine	Association Centres Sociaux et Familiaux Annonay (Directrice)
SASSOLAT Patricia	VOCANCE (Adjointe)
SASTRE Morgane	Association AGIPE (Vice-Présidente)
SEGRS Marie-Christine	CIAS (Directrice Petite Enfance)
SOBCZAK Céline	CIAS (animatrice responsable RAM/GAPE et Accueillante LAEP La Farandole)
TROLLAT FABRE Vanessa	Association APAJH (CMPP) / Association AGIPE (Espace Parental)
VIAL Anne-Laure	Association EGS PETITE ENFANCE (Directrice crèche L'île aux Enfants)