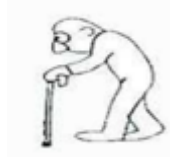


# COMMISSION POUR L'ACCESSIBILITE

Rapport d'activités 2023



# Composition de la commission intercommunale d'accessibilité (CIA)



Les associations :  
personnes handicapées,  
personnes âgées, autres  
usagers

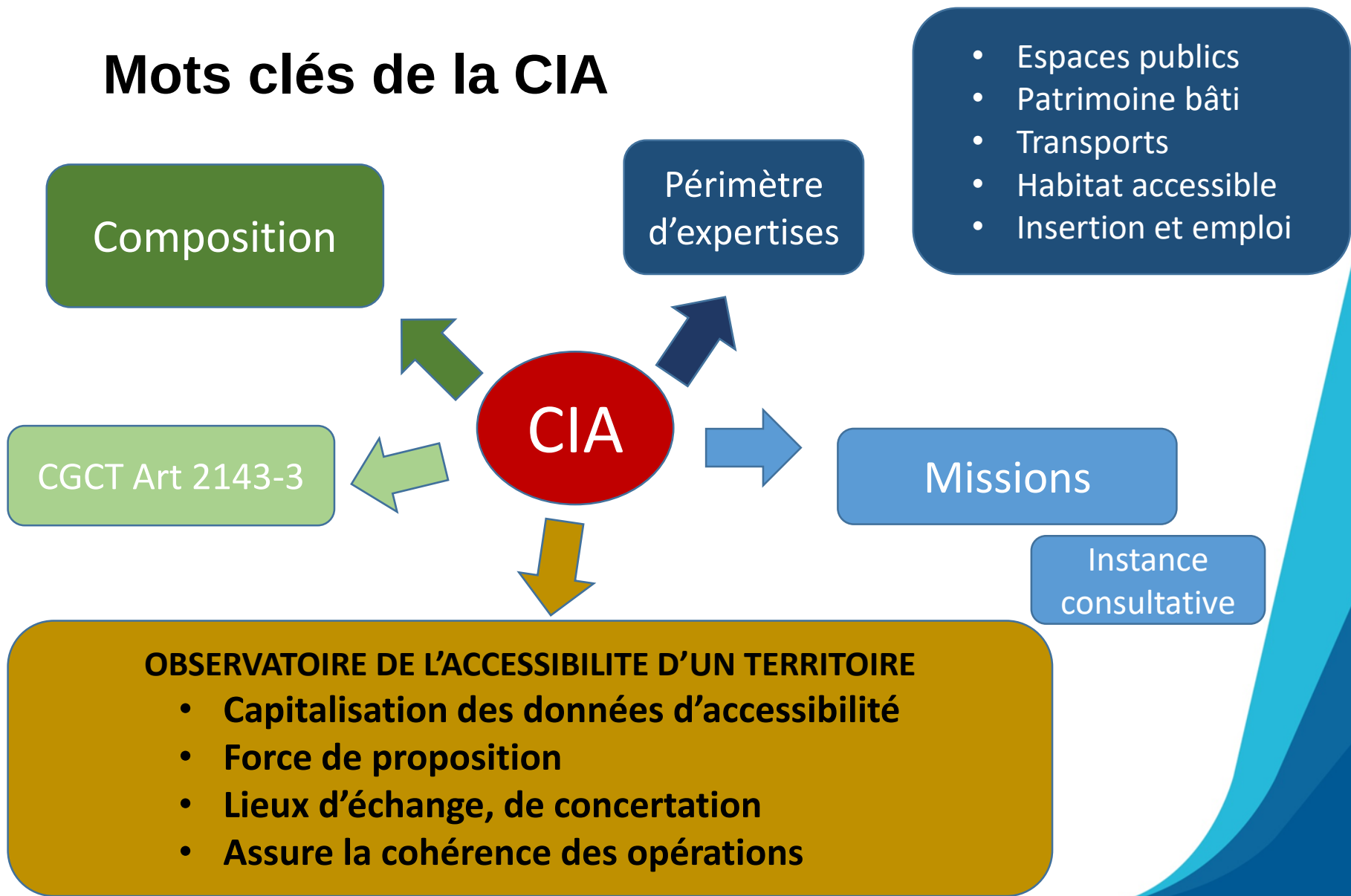
Les représentants  
élus des 2  
collectivités :  
importance du  
portage politique



Le collège  
technique,  
public et privé

Les services des  
2 collectivités

# Mots clés de la CIA



# Les champs de politiques publiques analysés

- Les transports et la mobilité
- L'habitat et son accessibilité
- Les travaux sur les bâtiments
- La voirie et les espaces publics

# Services de transports collectifs et intermodalité

## Schéma Directeur d'Accessibilité Programmé Sd'AP

- ▶ Approbation du Sd'AP le 8 décembre 2016
- ▶ Réalisation des arrêts de bus accessibles
- ▶ Véhicules accessibles – Audio et vidéo en cours d'installation

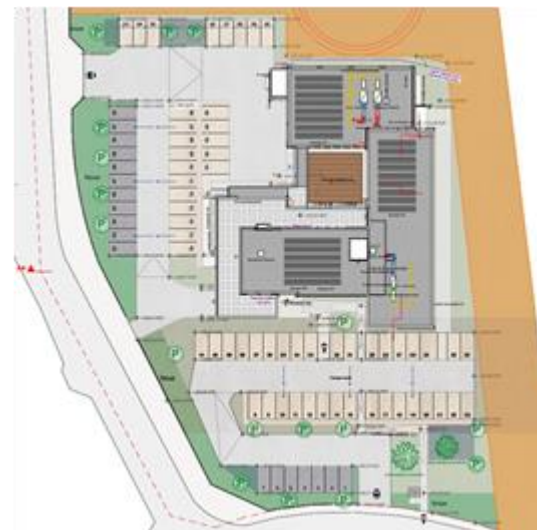


## Recensement des logements accessibles au sein du parc locatif social

- ▶ 3 544 logements sociaux - 4 bailleurs présents sur le territoire.
- ▶ Nombre de logements accessibles recensés par les bailleurs plutôt faible: aucun pour Alliade Habitat, 9 pour Ardèche Habitat, 159 pour Habitat Dauphinois. Pour ADIS, 1910 logements accessibles sur l'Ardèche, mais pas de localisation par EPCI.
- ▶ Réajustement des chiffres prévu en 2024 par une réunion avec les bailleurs, sous l'égide de la correspondante accessibilité de la DDT.

# Patrimoine bâti

## Aménagement du site Léo Lagrange



- ▶ Intégration des préconisations ERP dans le bâtiment
- ▶ 2 places PMR au Sud+ 1 place PMR à l'Ouest

### Agenda d'accessibilité programmés Ad'AP

- ▶ Réalisation du document d'accessibilité Ad'AP en 2016

# Voirie et espaces publics

## **Aménagement de la place Mendès France à Annonay**

- ▶ Etude et échanges sur place, 2 places PMR créées au nord-ouest de l'espace.

## **Aménagement du parc Mignot à Annonay**

- ▶ Constat des points d'amélioration potentielle sur le site, tout en prenant en compte la dimension patrimoniale de ce dernier.



# Actions spécifiques

## Commission handicap et accessibilité

- ▶ Présentation par la direction de la cohésion sociale de son action en faveur du handicap.
- ▶ Création d'un groupe de travail ayant comme objectifs de permettre aux partenaires et acteurs de mieux se connaître, comprendre ce que chacun fait, les domaines d'intervention, les actions que chacun met en place.

## Stationnement vélos

- ▶ Nouvelles dispositions régulant la création d'espaces réservés au stationnement sécurisé des vélos

# Conclusion

- ▶ Richesse en matière d'échanges, implication de la CIA et écoute des agents territoriaux des 2 collectivités.
- ▶ Demande de la commission pour une présentation des projets au stade de l'avant-projet.
- ▶ Prévision d'actions pour 2024
  - HABITAT : analyse et échanges sur le parc locatif social en présence des bailleurs,
  - ESPACES PUBLICS et PATRIMOINE BATI : présentation des projets par les 2 directions, parcours de la ville d'Annonay en situation de handicap
  - Point sur l'avancement du projet sur le site Léo Lagrange

# Merci pour votre attention !

